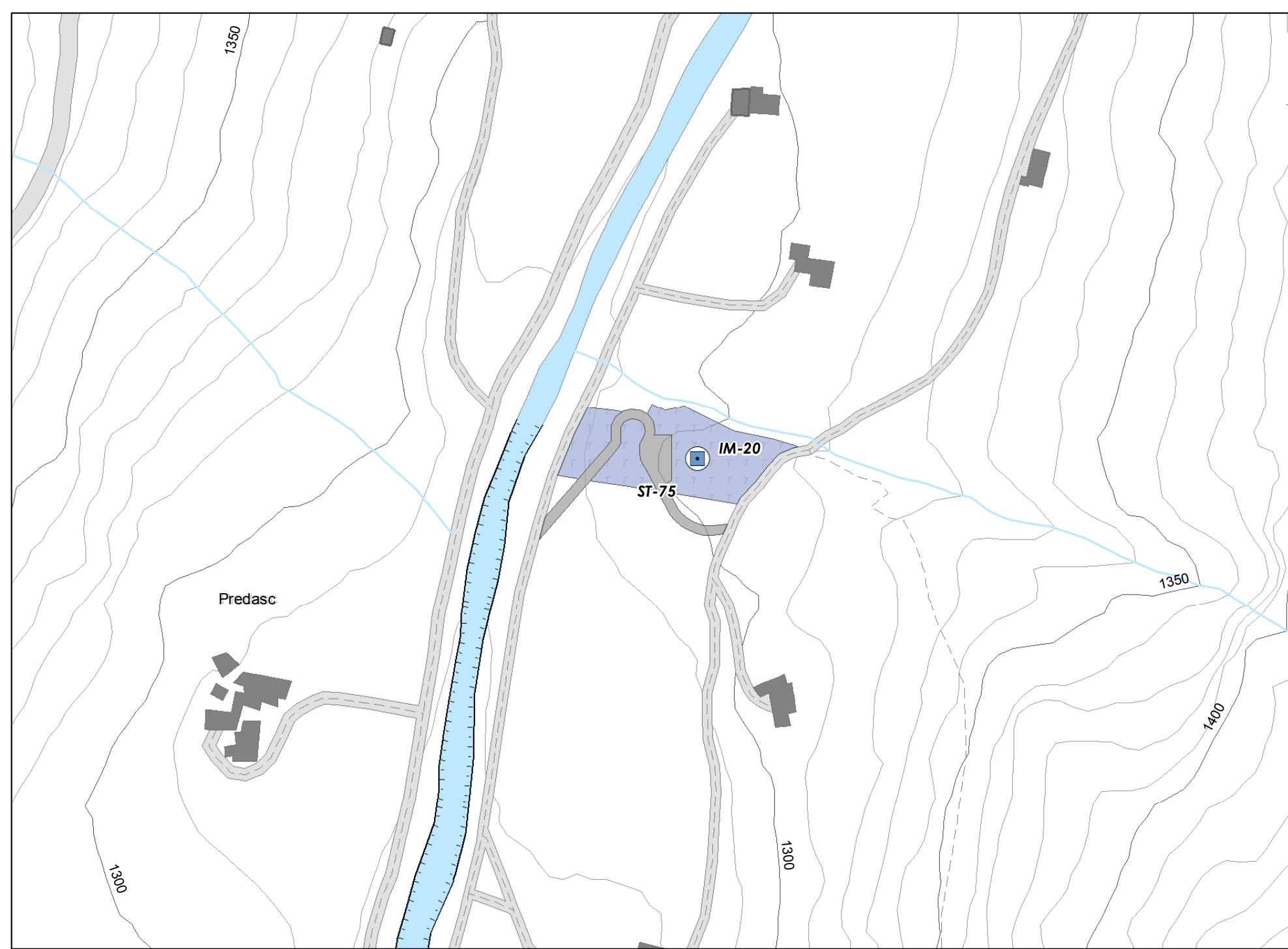
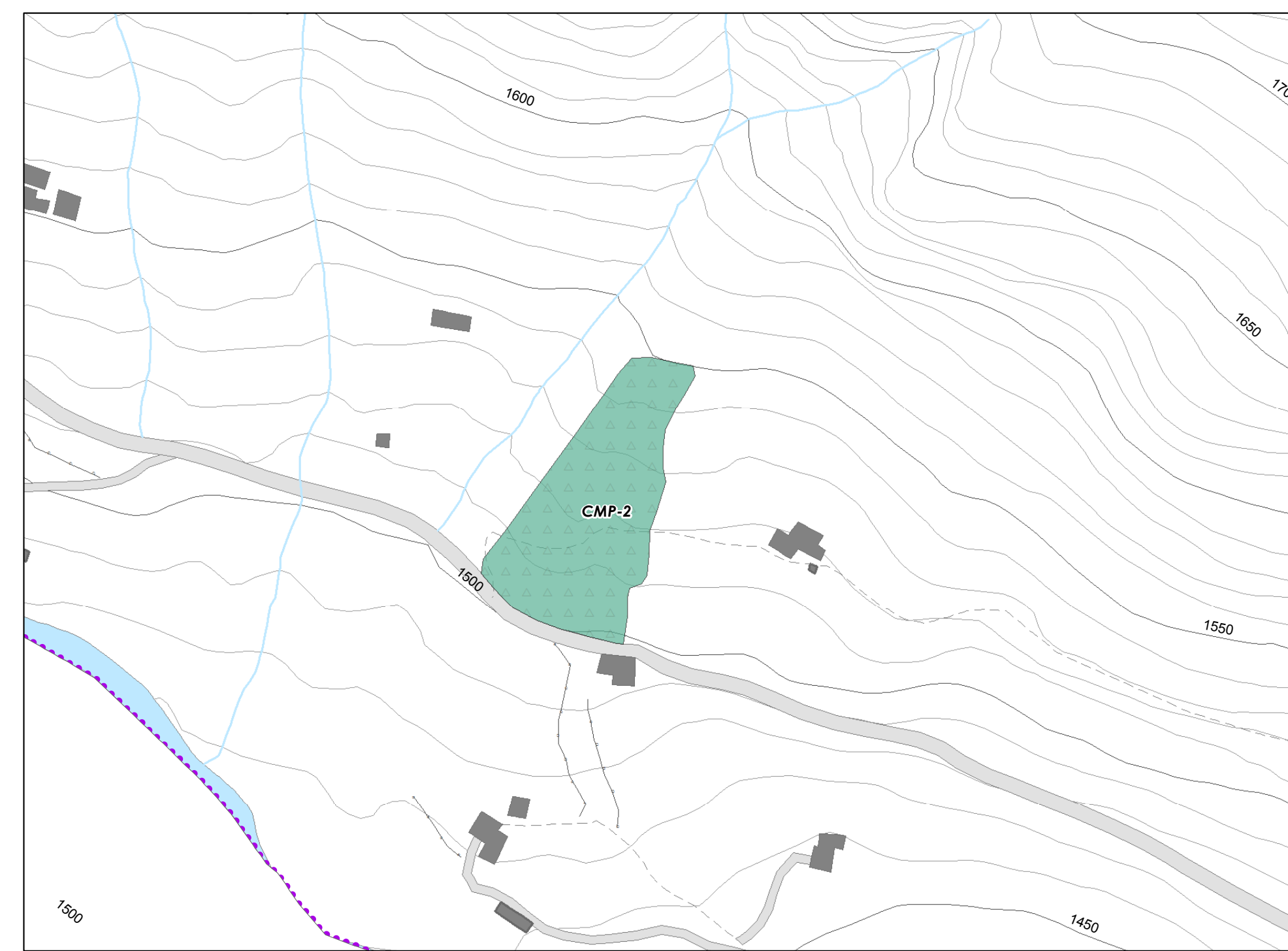


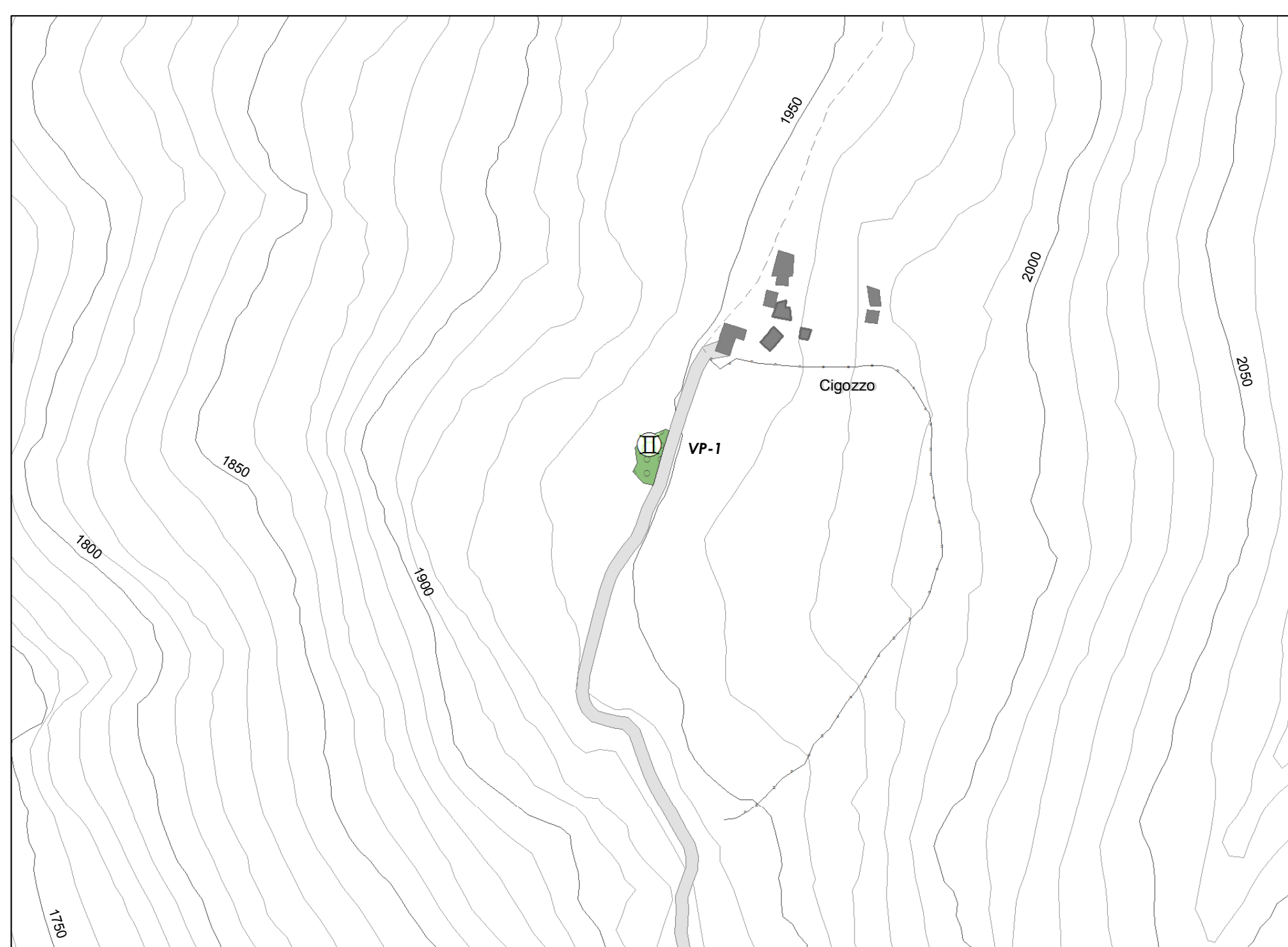
Quadro 1 - stalcio località San Giacomo scala 1:2.000



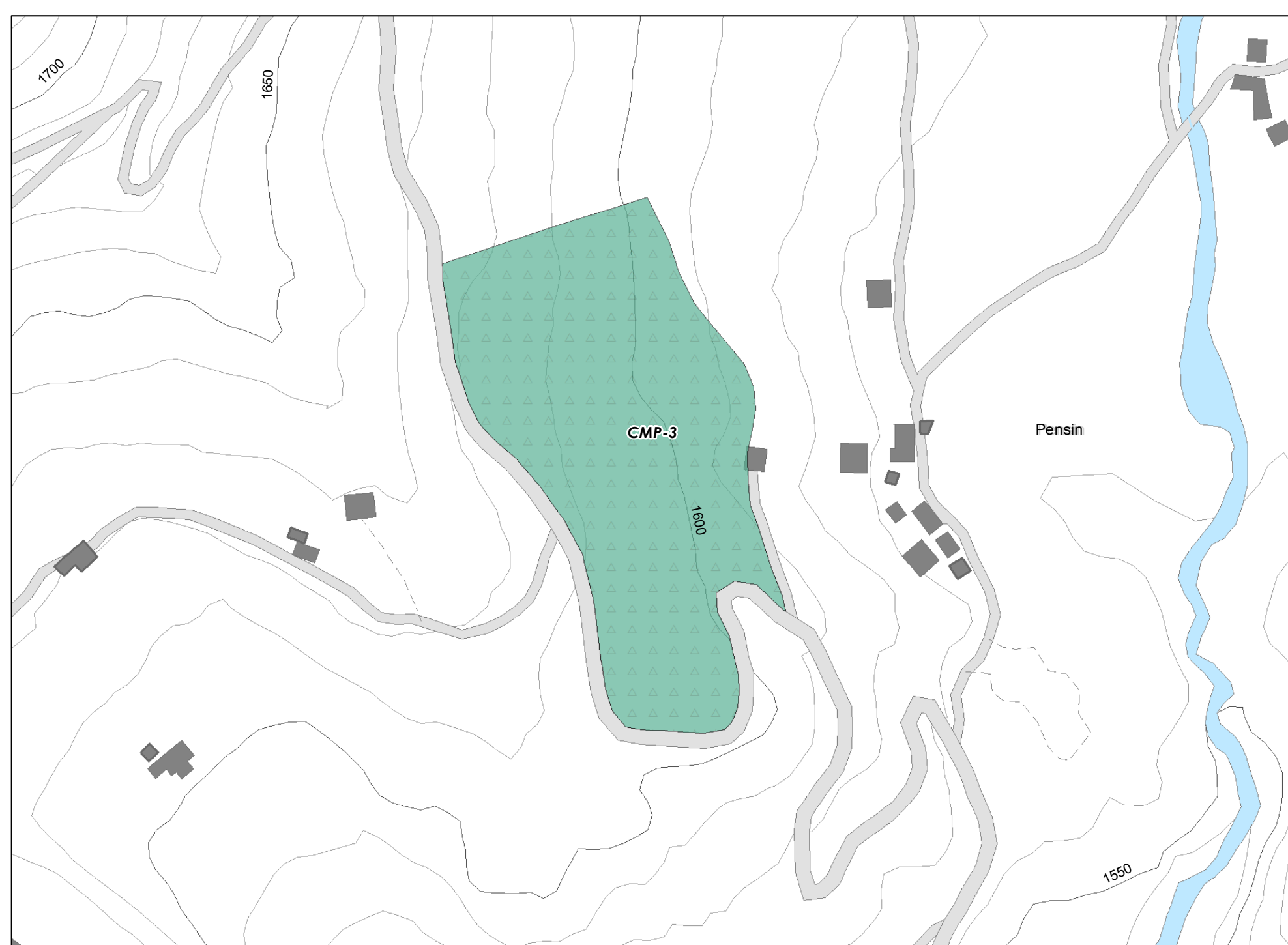
Quadro 5 - stalcio località Predasc scala 1:2.000



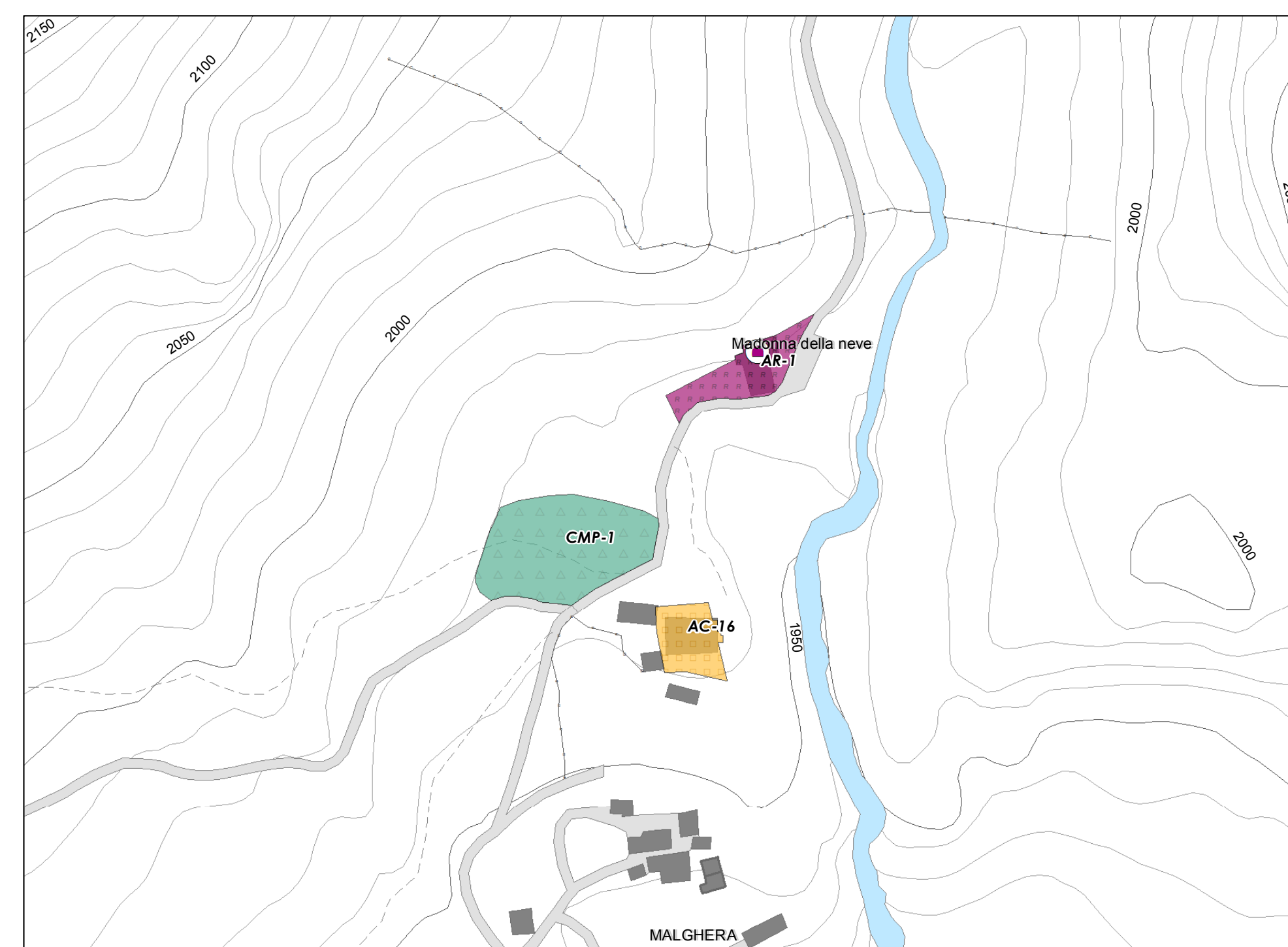
Quadro 9 - stalcio località Orteseda scala 1:2.000



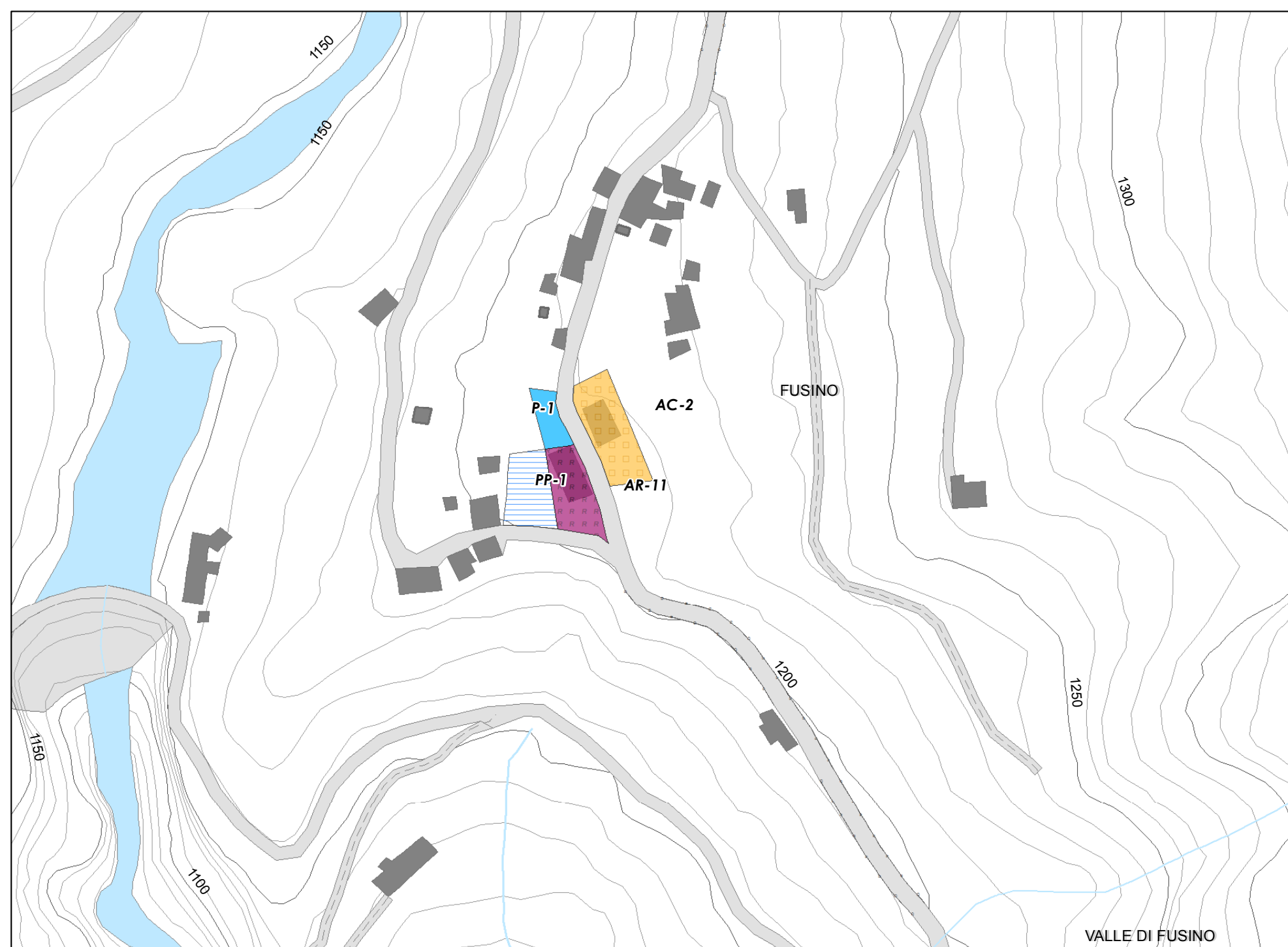
Quadro 2 - stalcio località Cigozzo scala 1:2.000



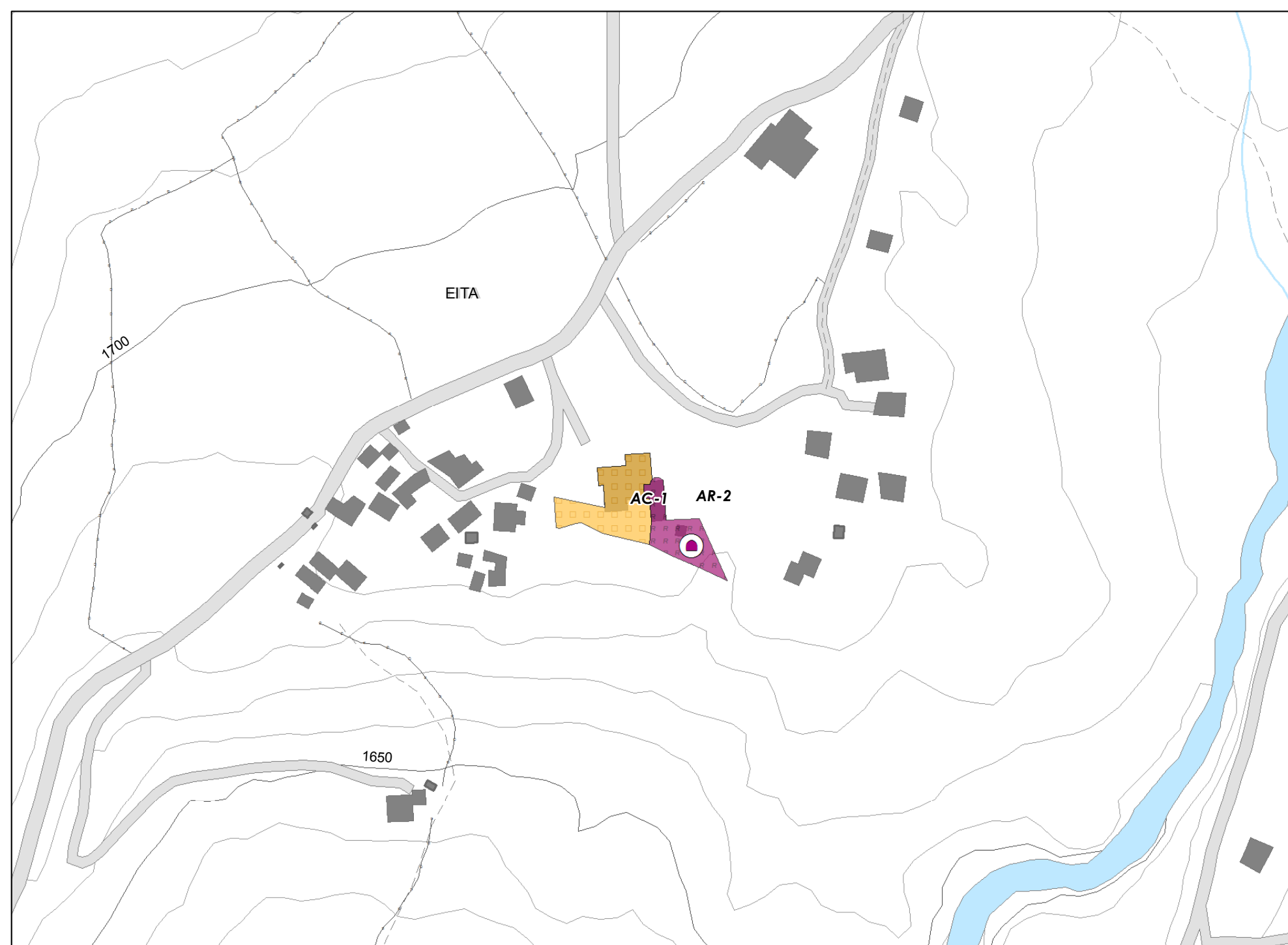
Quadro 6 - stalcio località Elta scala 1:2.000



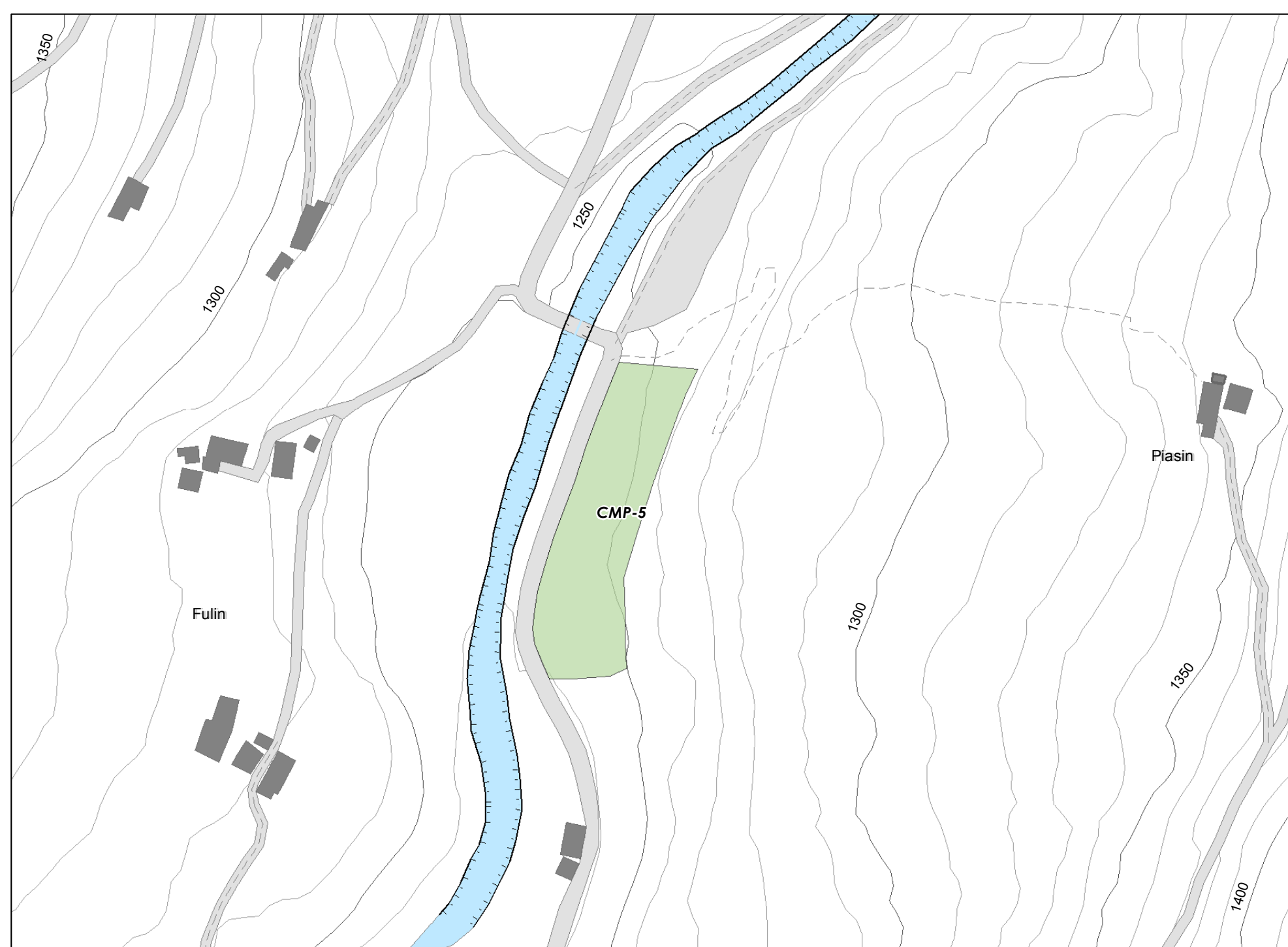
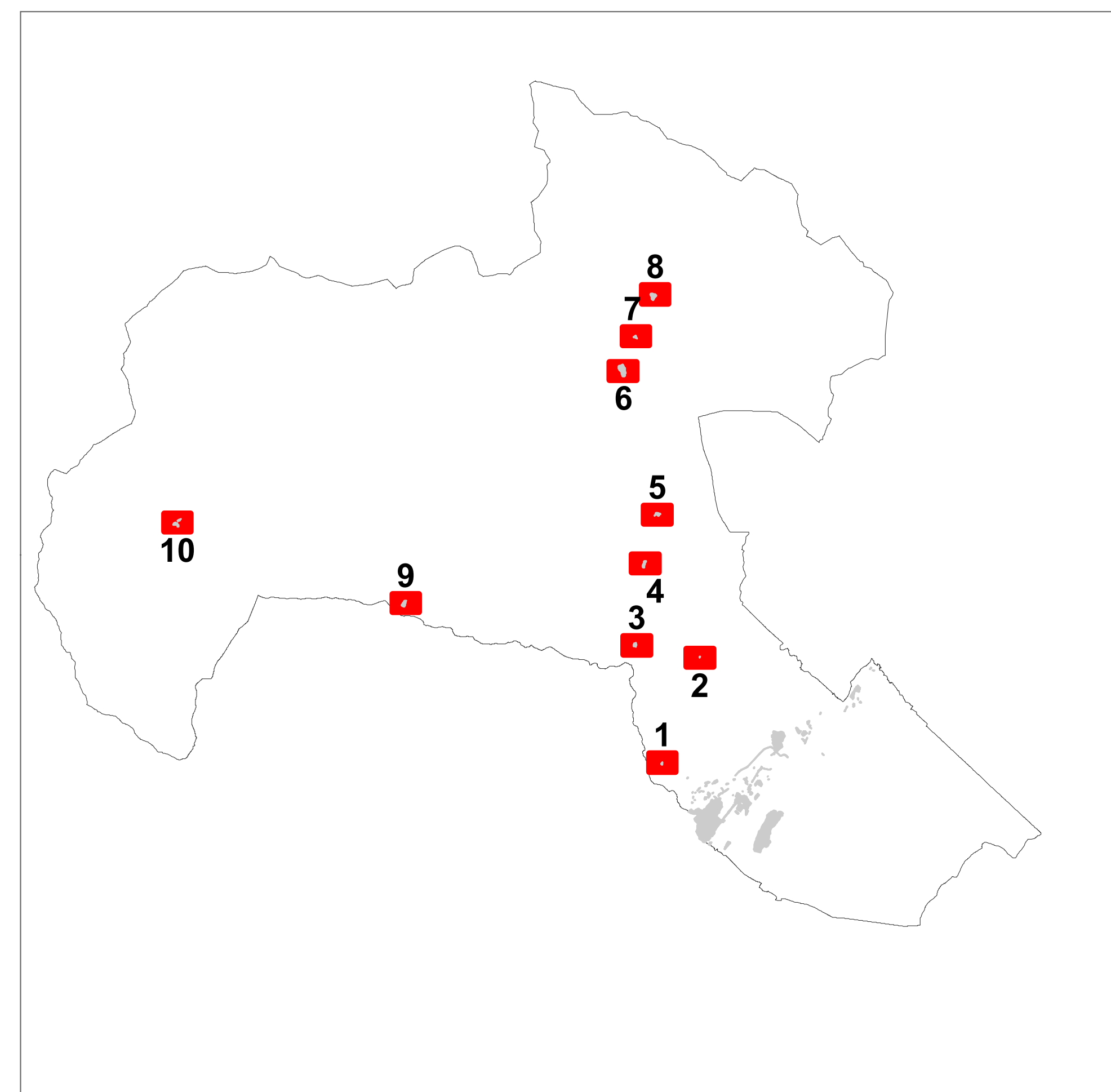
Quadro 10 - stalcio località Malghera scala 1:2.000



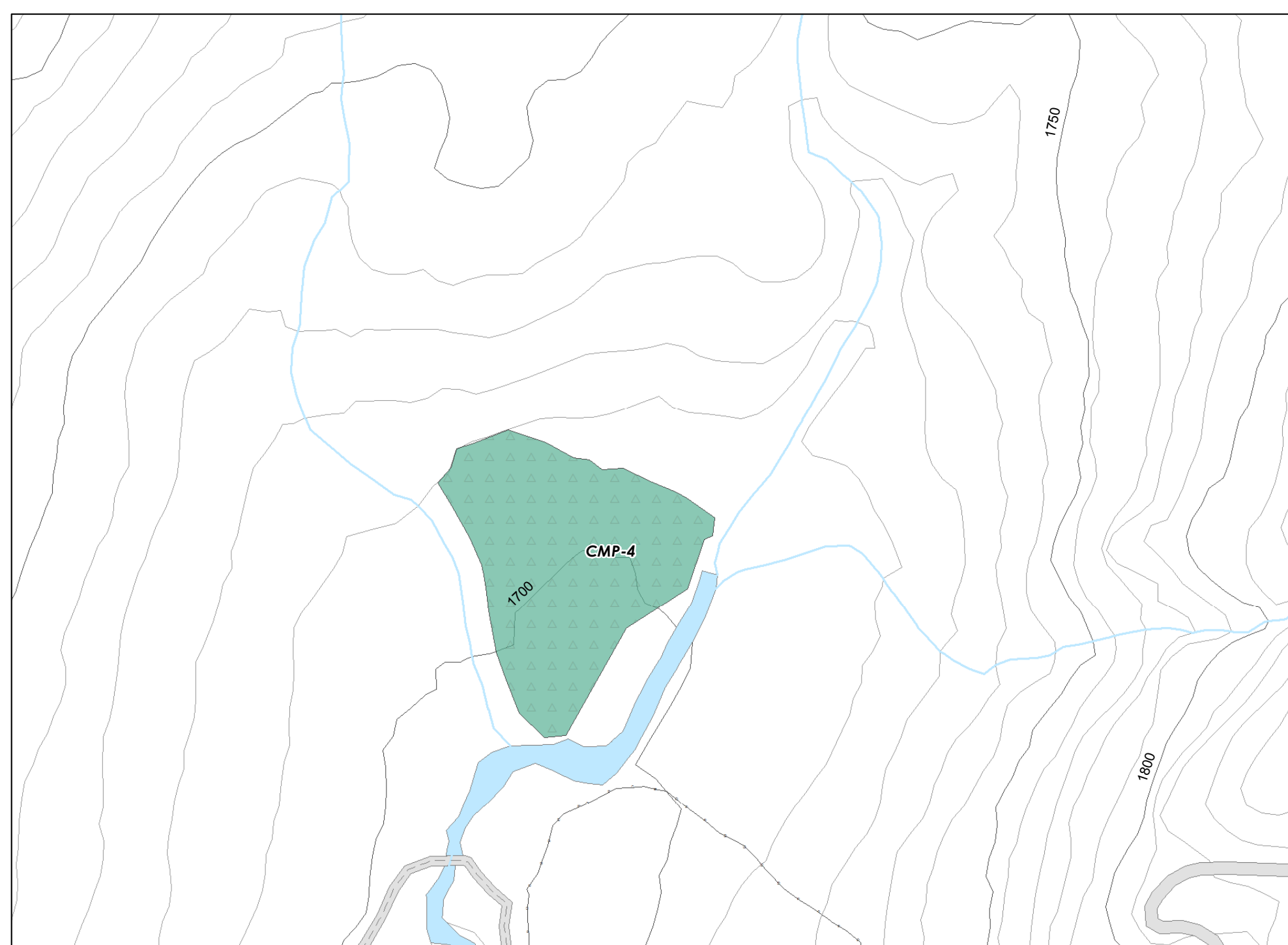
Quadro 3 - stalcio località Fusino scala 1:2.000



Quadro 7 - stalcio località Elta scala 1:2.000



Quadro 4 - stalcio località Cuneli scala 1:2.000



Quadro 8 - stalcio località Elta scala 1:2.000



<p>Nuclii di antica formazione</p> <p>Servizi individuali puntualmente</p> <p>A - Servizi di preminente interesse generale</p> <p>C - Servizi con funzione finanziaria e/o commerciale</p> <p>D - Servizi con funzione sanitaria</p> <p>E - Servizi per attività sportive</p> <p>F - Servizi tecnici - attrezzature tecnologiche</p>	<p>G - Servizi con funzione scolastica</p> <p>I - Servizi con funzione culturale e/o ricreativa</p> <p>K - Servizi connessi a religione e culto</p> <p>L - Servizi con funzione culturale e/o associativa</p> <p>M - Servizi con funzione assistenziale e/o previdenziale</p> <p>V - Servizi e attrezzature connesse al verde</p>	<p>Servizi lineari esistenti</p> <p>Sentieri storici</p> <p>Sentiero Valtellina</p> <p>Servizi lineari in progetto</p> <p>Attraversamento pedonale Via Valto</p> <p>Itinerario storico-culturale</p> <p>Completamento del Sentiero Valtellina</p> <p>Sentiero Valtellina - alternativa</p> <p>Riqualificazione tracciati pedonali</p> <p>Viabilità pedonale</p> <p>Ascensore su piano inclinato</p> <p>Stazioni ascensore su piano inclinato</p>	<p>Articolo 50 Nra P.T.C.P. - Ferrovie</p> <p>Canali di trasformazione</p> <p>Nuovo tracciato proposto fuori terra</p> <p>Nuovo tracciato proposto su viadotto</p> <p>Nuovo tracciato proposto in galleria</p> <p>Stazione/Scala prevista</p>
--	---	--	--

<p>Articolo 1.2 - Ambiti non disciplinati dal Piano delle Regole</p> <p>TITOLO 2 - Modalità d'attuazione del Piano delle Regole</p> <p>art. 2.3 - Piani Attuativi - P.zona artigianale non attuati</p> <p>art. 2.5 - Piani Attuativi (artigianali) vigenti</p> <p>art. 2.5 - Piani Attuativi in corso</p> <p>art. 2.6 - Programmi Integrati di Intervento</p> <p>TITOLO 4 - Disciplina d'uso del territorio comunale</p> <p>CNV. 7 - Vemugio - via San Giovanni</p> <p>CNV. 8 - Tola - via Santa Lucia</p> <p>4.4.4 - Ambiti sottoposti a permesso di costruire convenzionato</p> <p>Fermi di costruire convenzionati</p>	<p>SINDACO</p> <p>ASSESSORE ALL'AMBIENTE E AL TERRITORIO</p> <p>SEGRETARIO COMUNALE</p> <p>RESPONSABILE DEL SERVIZIO</p> <p>ADOSSATO CON DELIBERAZIONE DEL CONSIGLIO COMUNALE N° _____ DEL _____</p> <p>APPROVATO CON DELIBERAZIONE DEL CONSIGLIO COMUNALE N° _____ DEL _____</p>
---	---

<p>STUDIO MASPE</p> <p>ARCHITETTURA INGEGNERIA PIANIFICAZIONE E AMBIENTE</p> <p>Via Alessi, 12 - Sondrio Tel 0342 515 388 Fax 0342 571 037 e-mail: info@studiomaspes.it www.studiomaspes.it</p>	<p>GIAN ANDREA MASPE ARCHITETTO</p>	<p>PIETRO MASPE INGEGNERE</p>	<p>COMUNE DI GROSIO PROVINCIA DI SONDRIO</p> <p>PIANO DEI SERVIZI</p> <p>ARGOMENTO TAVOLA: ATTREZZATURE PUBBLICHE E D'INTERESSE GENERALE</p>	<p>PGT VARIANTE</p> <p>TAVOLA: S.01</p> <p>QUADRO STRALCI</p> <p>SCALA:</p> <p>DATA: DICEMBRE 2012 AGG.: DICEMBRE 2018</p>
--	--	--	---	--